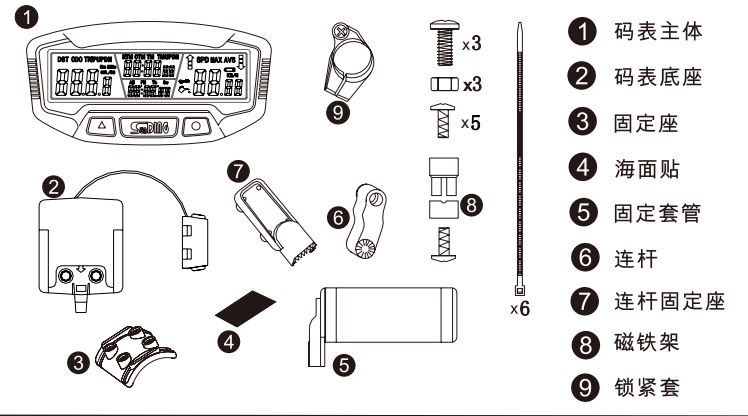


SD-558A 安裝示意圖

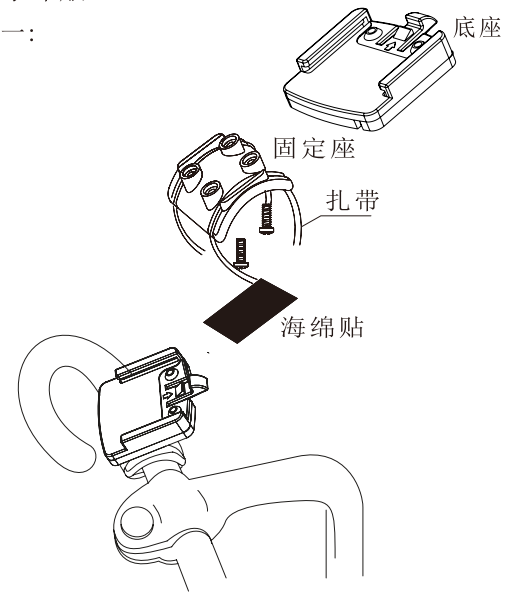
部件清單:



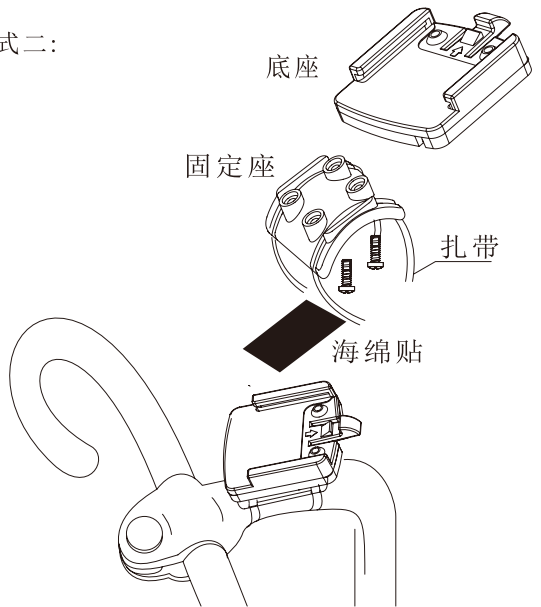
底座部件安裝示意圖:

注:包裝部件中,底座和固定座已用螺絲裝配好,且已貼好海绵貼

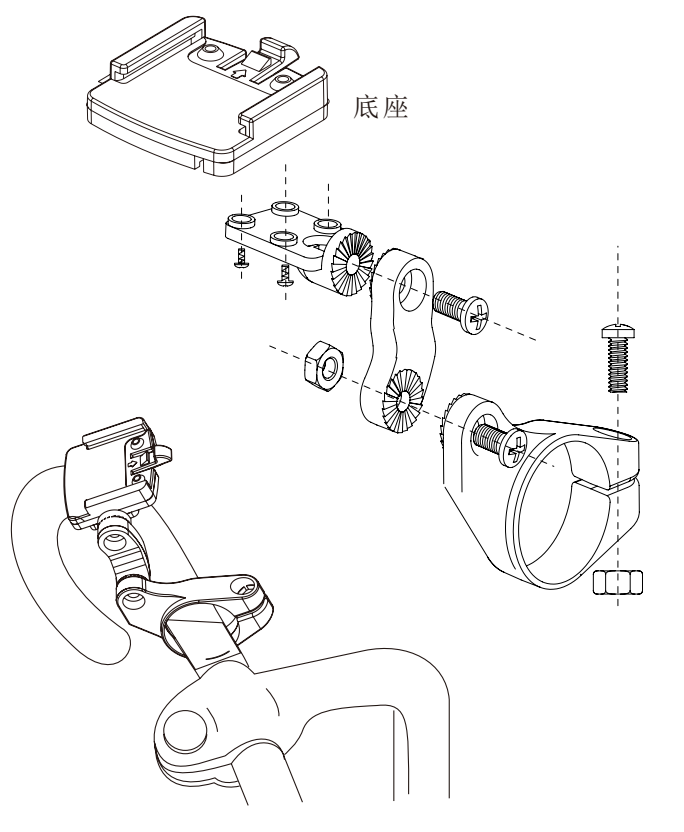
方式一:



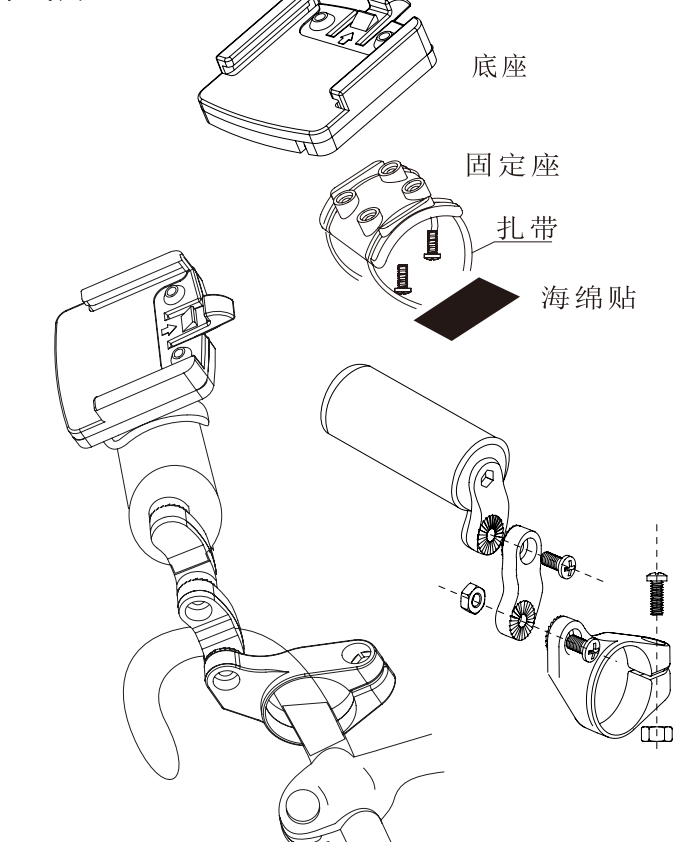
方式二:



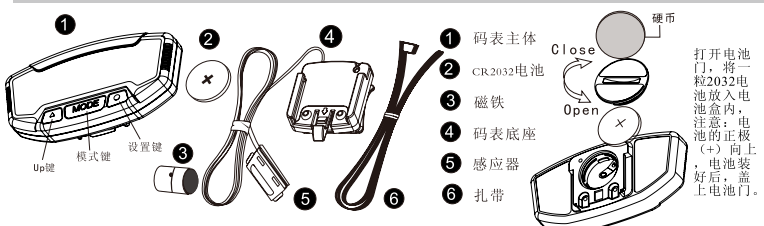
方式三:



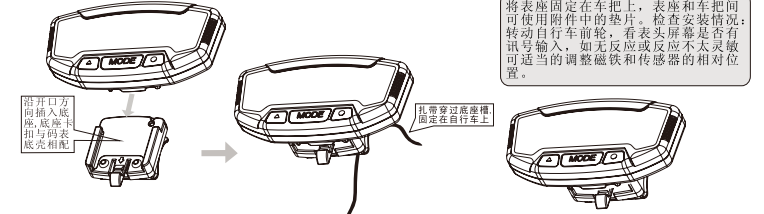
方式四:



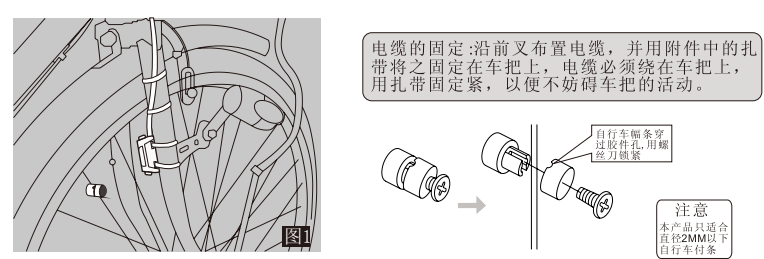
零件清單



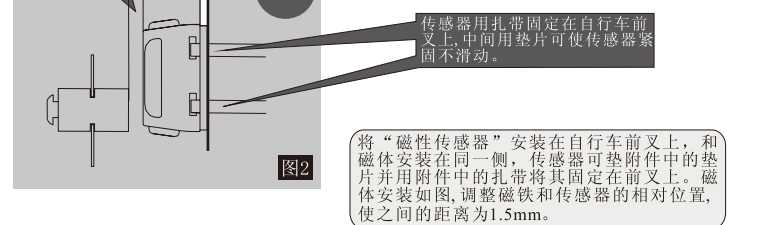
安裝方法



磁铁与发射器安裝图解

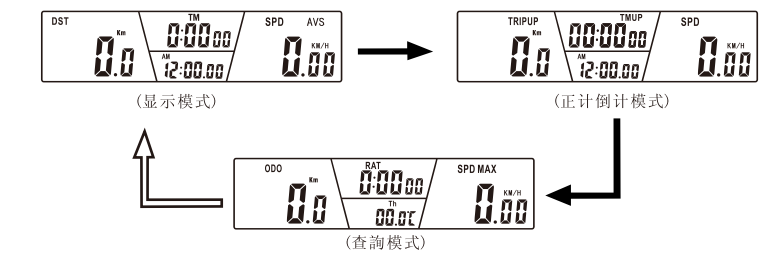


重要!

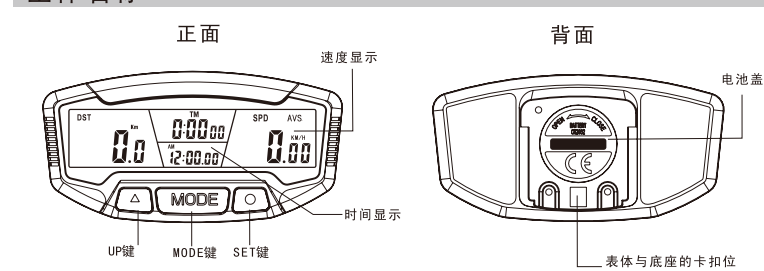


使用说明

模式说明
装入电池后屏幕进入显示模式,继续按MODE键依次进入正计\倒计模式、查询模式。其中显示模式为默认模式。



主体名称



故障及其原因

- 1, 行驶时时速始终为0
A. 磁体与感应器的角度安装不正确。
- 2, 使用时数值显示不正确
A. 取出电池等待10秒钟后重新装入。
- 3, 显示器黑屏
A. 曝晒时间过长, 放置在阴暗处一段时间后恢复正常。
- 4, 显示数字缺画
A. 电池接触不好或电池没电, 检查电池的安装或更换电池。
- 5, 显示屏微弱
A. 电池电量不足, 更换新电池。

使用设置

摄氏/华氏选择 (°C/°F)
在显示模式下, 长按SET键3秒钟, 进入数据设置模式后, 按UP键可对温度单位摄氏/华氏进行选择, 按SET键确认后进入时钟设置。

时钟设置 (12H/24H)

按UP键进行12/24小时模式转换, 按SET键确认并进入小时设定, 小时数字跳动, 按UP键进行调整, 继续依次按SET键进入分钟、秒的设置, 按UP键进行调整完成后按SET键确认并进入轮周长设置模式。

轮胎周长设置\轮胎型号与周长对照表

根据自行车轮胎型号, 对照右表选择所需周长, 轮周长默认值为208.0。其最后一位数字跳动。按UP键改变跳动数值, 按SET键确认并进入下一位数值设置。轮周长输入范围0cm~999.9cm。如所骑自行车轮周长无右表所列规格, 可实际测量后输入。继续按SET键进入公里/英里模式设置。

车轮规格	周长(cm)	车轮规格	周长(cm)	车轮规格	周长(cm)
700C*38mm	218.0	650C*23mm	199.0	26"×1.75"	203.5
700C*35mm	216.8	650C*20mm	194.5	26"×1.5"	198.5
700C*32mm	215.5	27"×1-1/4"	216.1	26"×1.25"	195.3
700C*30mm	214.5	27"×1-1/8"	215.5	26"×1.0"	191.3
700C*28mm	213.6	26"×2.3"	213.5	24"×1.9"	191.6
700C*25mm	212.4	26"×2.25"	211.5	20"×1-1/4"	161.8
700C*23mm	210.5	26"×2.1"	209.5	1.6"×2.0"	125.3
700C*20mm	207.4	26"×2.0"	207.4	1.6"×1.95"	125.7
700C*Tubular	213.0	26"×1.9"	205.5	1.6"×1.5"	120.6

公里 (Km) / 英里 (Mile) 选择

在公里/英里设置模式下, 按UP键对公里 (Km) / 英里 (Mile) 单位选择, 按SET键确认并进入里程初始设置。

总里程初始值设置

在里程初始值设置模式下, 按UP键对跳动的数值进行调整, 按SET键改变位数, 初始里程默认值为: 0000, 设置范围: 0~9999 (Km/Mile), 总里程初始值设置完成后按SET键进入累计骑行时间初始值设置。

累计骑行时间初始值设置

在累计骑行时间初始值设置模式下, 按UP键对跳动的数值进行调整, 按SET键改变位数, 累计时间的默认值为: 0000 (小时): 00 (分钟), 设置范围: 0~9999 (HR)。累计骑行时间初始值设置完成后按SET键进入显示模式。

行车里程正计、时间正计设置

在显示模式下, 按MODE键进入里程正计、时间正计模式, 长按SET键3秒进入里程正计、时间正计设置状态, 按UP键对跳动的数值进行调整, 按SET键改变位数, 里程正计初始值为: 000.0, 设置范围: 0~999.9 (Km/Mile), 时间正计初始值为: 00:00:00, 设置范围: 0~99:59:59, 设置完成后按SET键返回里程正计、时间正计模式。

行车里程倒计、时间倒计设置

在里程正计、时间正计模式下, 按SET键进入里程倒计时间倒计模式, 长按SET键3秒进入里程倒计、时间倒计设置状态, 按UP键对跳动的数值进行调整, 按SET键改变位数, 里程倒计初始值为: 000.0, 设置范围: ~99.9~999.9 (Km/Mile), 时间倒计初始值为: 00:00:00, 设置范围: ~9:59:59~99:59:59, 时间倒计数值的“-”调第一数值时连续按UP键调出, 设置完成后按SET键返回里程倒计、时间倒计模式。

单程数值清零

在任意模式下, 长按UP键3秒, DST、MAS、TM、TTM、TRIP UP、TRIP DN、TM UP、TM DN清零, CLK、ODO、RAT数值保留。

主要功能

瞬时速度 SPD

当骑行时屏幕显示时速解析度为: 0.01公里/小时, 速度显示范围: 0~99.99公里/小时 (英里/小时)。

速度对比提示功能 CONTAST

当行车时“H”或“B”出现在屏幕的右上角, “H”表示的目前行车速度高于平均速度, “B”表示的目前行车速度低于平均速度。

行车总里程 ODO

总里程功能模式 (ODO): 指单车表装入电池后到目前已行驶的总里程, 总里程显示0~9999公里 (英里), 超过后自动复位到0。

单次行车里程 DST

单次行车计时 (TM) 开始到目前已经行驶的里程, 单次里程计数范围: 0.1~999.9公里 (英里), 数值超过最大计数范围后自动归零。

最大行车速度 MAX

单次计时时间内的最大行车速度。

平均行车速度 AVS

单次计时时间内的速度平均值。

单次骑行时间 TTM

复位后重新开始的骑行时间, 计时范围: 0~99:59:59, 超过即复位到零重计。

单次旅行时间 TTM

复位后重新开始的计时时间, 计时范围: 0~9999 (HR), 超过即复位到零重计。

总骑行时间 RAT

累计骑行时间总和, 计时范围: 0~9999 (HR)。

秒表功能 STOPWATCH

按SET键进入秒表功能, 按UP键秒表开始计时, 再按UP键停止计时, 按SET键清零。

温度功能 TH

摄氏温度显示范围: -20°C~70°C
华氏温度显示范围: -4°F~158°F

省电模式 SLEEP MODE

300秒内没有运动讯号输入, 屏幕将进入关闭状态, 时钟保留。晃动车把或者按任一按键可恢复到关机前模式, 并记忆关机前的各项数值。

超速提醒功能

当速度大于20KM/H时SPD闪烁, 小于20KM/H时SPD停止闪烁。

保养提醒功能 (下图)

当行车距离大于500KM时显示, 提醒单车需要保养, 同时按UP和MODE键清除提示。

加油提醒功能 (右图)

当行车距离大于300KM时显示, 提示自行车需要加油, 同时按UP和MODE键清除提示。

采样模式

在任意模式下按UP键 (秒表显示功能除外) 都将进入采样模式, 屏幕会显示采样模式的数据, DST、TTM、SPD数值暂停并跳动, 继续按UP键结束采样模式。

线控模式 (558A1)

表座有线引出按键, 装入后可方便切换MODE。

里程正计 TRIP UP

里程正计设置后, 行车里程的累加。

里程倒计 TRIP DN

里程倒计设置后, 行车里程的累减。

时间正计 TM UP

时间正计设置后, 行车时间的累加。

时间倒计 TM DN

时间倒计设置后, 行车时间的累减。

背光LCD背光及背光长亮功能

自动感应外部环境光线强弱, 当外部光线弱时背光功能开启, 按任意按键点亮背光, 当外部光线强时背光功能自动关闭。任意光线下长按MODE键5, 背光点亮; 再长按5秒钟, 背光熄灭, 进入休眠状态后自动关闭背光长亮功能。